



# Snow Seoul Cruise เกาหลี 5 วัน 3 คืน



ราคาเริ่มต้น..

**14,900**

บาท/ท่าน

**ทัวร์เกาหลี 5 วัน 3 คืน**

รหัสสินค้า : KO059-003

ออกเดินทาง : ร.ค 60 - มี.ค. 61

เกาะนามิ (Nami) เทศกาลเล่นสกีสโนว์

สวนสนุกเอเวอร์แลนด์ สวนกรีนเฮาส์สตาร์วอร์เบอร์รี่

ภูเขานัมซาน หอคอย N Tower Love Rock Cable

พระราชวังชังดก สะพานลอยฟ้า " Seoulo 7017 "

ศูนย์น้ำมันสนเข็มแดง Red Pine

**พิเศษ!!! อิ่มอร่อยกับบุฟเฟต์บนเรือสำราญ Ara Cruise**



**วันที่ 1 สนามบินสุวรรณภูมิ**

เจ้าหน้าที่รอดูต้นรถตู้แล มอบเอกสาร และอธิบายเพิ่มเติม (นัดหมายแต่ละคณะก่อนออกเดินทาง 3 ชั่วโมงล่วงหน้าก่อนเครื่องออก)

คำ	หน้าเคาน์เตอร์	สายการบิน	ใกล้ประตูทางเข้า
พร้อมกันที่ชั้น 4 ผู้โดยสารขาออก	เคีคอินหมายเลข F	Jeju Air (7C)	หมายเลข 3-4
พร้อมกันที่ชั้น 4 ผู้โดยสารขาออก	เคีคอินหมายเลข D	Jin Air (LJ)	หมายเลข 3
พร้อมกันที่ชั้น 4 ผู้โดยสารขาออก	เคีคอินหมายเลข M	Estar* Jet (ZE)	หมายเลข 5-6
พร้อมกันที่ชั้น 4 ผู้โดยสารขาออก	เคีคอินหมายเลข L	T'way (TW)	หมายเลข 5-6

การอนุญาตให้ท่านผ่านด่านตรวจคนออกนอกประเทศไทย และ ผ่านด่านตรวจคนเข้าประเทศเกาหลีเพื่อการท่องเที่ยว เป็นอำนาจของเจ้าหน้าที่ตรวจคนเข้าออกเมืองของประเทศไทยหรือประเทศเกาหลีในการพิจารณาและอนุญาตให้เดินทางออกจากประเทศไทย หรือ ให้พำนักอยู่ในประเทศเกาหลีได้เพื่อการท่องเที่ยว ทางผู้จัดไม่มีอำนาจและไม่สามารถเข้าไปแทรกแซงได้

**หากท่านต้องซื้อบัตรโดยสารภายในประเทศเพื่อไปและกลับกรุงเทพฯ**

**กรุณาเลือกซื้อบัตรโดยสารภายในประเทศประเภทที่สามารถเลื่อนวันและเวลาเดินทางได้**

ทั้งนี้เพื่อป้องกันปัญหาเที่ยวบินล่าช้าหรือการเปลี่ยนแปลงเวลาของเที่ยวบินหรือการเปลี่ยนแปลงวันเดินทาง



**วันที่ 2 สนามบินนานาชาติอินชอน ประเทศเกาหลีใต้ เคียงกีโด**

เวลาที่เกาหลีใต้เร็วกว่าไทย 2 ชั่วโมง | เวลาบินประมาณ 5-6 ชม.

ออกเดินทางสู่ประเทศเกาหลีใต้ โดยสายการบิน JIN AIR (LJ), JEJU AIR (7C), Eastar\* Jet (ZE), T'way (TW) บางสายการบินมีชุดกล่องสแน็คบล็อกให้ผู้โดยสารบนเครื่องบิน และมีบริการ Air Cafe จำหน่าย อาหาร เครื่องดื่ม และขนมคบเคี้ยว

**เข้า** ICN Landing ถึงสนามบินนานาชาติอินชอน หลังผ่านพิธีการตรวจคนเข้าเมืองและศุลกากรแล้ว

รถโค้ชพาท่านข้ามทะเลตะวันตกด้วยสะพานแขวนของจองหรือสะพานเพื่อความหวังในการรวมชาติที่ยาวกว่า 4.42 กม. มียอดโดมสูง 107 เมตร ไปยังจุดหมายปลายทางการท่องเที่ยวของวันนี้

เพื่อให้รายการท่องเที่ยวเป็นไปตามกำหนดการ ทางคณะทัวร์จะออกเดินทางจากสนามบินหลังเวลาเครื่องลงประมาณ 1.40 ชั่วโมง ท่านที่ติดสัมภาระที่ด่านตรวจคนเข้าเมือง หากท่านผ่านเข้าเมืองเรียบร้อย ท่านต้องเดินทางไปพบกับคณะทัวร์ด้วยตนเอง และไม่สามารถเรียกร้องค่าเดินทางจากทางผู้จัดได้

**เข้า** **เกาะนามิ (Nami)** นั่งเรือเฟอร์รี่ที่ท่าเรือข้ามฟากไปยังเกาะนามิ (Nami) สถานที่โรแมนติกอีกแห่งหนึ่งสำหรับคู่รักคู่หนุ่มสาว ครอบครัว เพื่อนๆ เกาะนามิมีสู่สว่างเหมือนใบไม้ที่ลอยอยู่ ณ ที่แห่งนี้ ท่านสามารถเช่าจักรยานหรือมอเตอร์ไซค์ที่เขี้ยวรอบ



เกาะ เดินเล่นชมสวนเกาหลี คาราวะสุสานนายพลนามิ เดินผ่านกลางแมกไม้แห่งสวนสนที่สูงเสียดฟ้าเพื่อสุขภาพ ผ่านดงต้นสน ดอกสน ต้นเกาลัด เลือกนั่งที่มานั่งข้างชายฝั่งเพื่อชมบรรยากาศโรแมนติกได้เงาไม้ มองดูพันธุ์สัตว์ต่างๆ เช่น นกกระจอกเทศ กระต่าย กระรอก เป็ด กวาง ได้เวลาสมควร นั่งเรือกลับมาฝั่ง

เที่ยง  
บ่าย

ลิ้มลองเมนูดังตามละคร Winter Love Song “ ทศกาลปี ” หรือโก๋บาร์บีคิวผัดซอสเกาหลีแห่งเมืองขุนซอน

**เทศกาลเล่นสกีสนิว ที่ #SKI Resort #JISAN #YANGJI #VIVALDI PARK**

ท่านสามารถเพลิดเพลินกับลานหิมะที่กว้างใหญ่ และเนินเล่นสกีระดับต่างๆ กระเช้าลิฟท์ ทางวีรอร์ทยังมีบริการกีฬาในร่มชนิดอื่น ร้านอาหาร คอฟฟี่ช็อป ชูเปเปอร์มาร์เก็ตไว้คอยบริการ ท่านจะประทับใจกับประสบการณ์แปลกใหม่ที่

(ราคาอุปกรณ์การเช่าโดยประมาณ) 1) อุปกรณ์การเล่นสกี ประมาณ 40-45,000 วอนต่อเซต (รวมค่าไม้สกี กระดานเลื่อนและรองเท้าสกี) 2) กระเช้าลิฟท์สำหรับท่านที่เล่นสกี ครึ่งวัน ประมาณ 50-55,000 วอนต่อท่าน

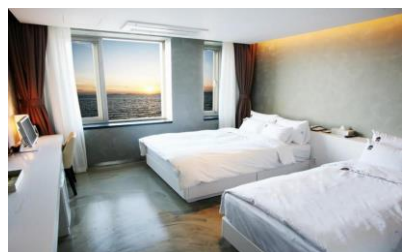
เตรียมตัวก่อนเล่นสกี ควรเตรียม ถุงมือสกี ผ้าพันคอ แว่นกันแดด เสื้อแจ็กเก็ตกันน้ำหรือผ้าร่ม และกางเกงรัดรูป ขอคำแนะนำและฝึกวิธีการเล่นจากไกด์ท้องถิ่นก่อนลงสนามจริง เพื่อความปลอดภัยของท่านเองเป็นสิ่งสำคัญ

(หมายเหตุ ปริมาณของหิมะและการเปิดให้บริการของลานสกี ขึ้นอยู่กับความเอื้ออำนวยของอากาศ หากไม่มีหิมะเพียงพอ ลานสกีอาจจะปิดให้บริการ)

ทุกรูปเที่ยว ➔ เดินทางวันที่ 07 มีนา ขอปรับเปลี่ยนรายการจากสกีรีสอร์ทเป็น มหัศจรรย์สกีสเลด 365 วัน @Playdoci

**สกีสโน สโนสเลด 365 วัน** ภายในแบ่งพื้นที่เป็นหลายส่วน แต่ที่ได้รับความนิยมมากที่สุดคือในส่วนของ สกีโดม โดยจำลองลานสกีในร่มอันกว้างใหญ่ ด้วยเทคโนโลยีอันทันสมัย ทำให้สามารถสร้างหิมะ และระบบควบคุมอุณหภูมิไว้ต่ำกว่า -3 องศาเซลเซียสให้ท่านได้ทำกิจกรรมฤดูหนาวตลอดทั้งปี (ไม่ต้องเตรียมเสื้อกันหนาว ทางสถานที่มาให้เช่า ไม่ว่าจะป็นชุดเสื้อกางเกงสกี หมวกกันน้อต อุปกรณ์การเล่นสกี อุปกรณ์เล่นสโนสเลด เตรียมแต่ถุงมือสกี ค่าเช่าทุกชนิด ไม่ได้รวมค่าใช้จ่ายไว้ เช่น บัตรเล่นสเลดรวมเสื้อแจ็กเก็ต ราคา 15,000 วอน แพ็กเกจเล่นสกี (รวมอุปกรณ์+เสื้อและกางเกงสกี) ราคา 40,000 วอน ท่านสามารถฝากไกด์ซื้อ รวมทั้งการจองครูฝึกสอนการเล่นสกี)

ค่ำ **เมนูหม้อไฟชาบูเห็ด** คล้ายการต้มรวมมิตรสุกี้หม้อไฟ ประกอบไปด้วยเนื้อหมูสไลด์ ผักและเห็ดและวุ้นเส้นเกาหลี หลังอาหารค่ำ พาท่านเข้าเช็คอินที่พัก ณ โรงแรม Incheon Bliss, Suwon JM, Suwon New M, Seoul Benikea, Karak, Co-op City (3 ดาวเกาหลี) หรือเทียบเท่า



**วันที่ 3 เคียงกิโด กรุงโซล**

เช้า **อาหารเช้า** แบบอเมริกันเกาหลีชุด หรือ เซมิ ที่ ห้องอาหารโรงแรม  
เช้า **สวนสนุกเอเวอร์แลนด์** เทียวเอเวอร์แลนด์ – Everland “ ดิสเนย์แลนด์เกาหลี ” สวนเปิดในหุบเขาที่มีชื่อเสียงมากที่สุดของประเทศ มี Festival World จะประกอบไปด้วย Global Fair, American Adventure, Magic Land, European Adventure และ Equatorial Adventure และ Zootopia ท่านสามารถปล่อยความแก่และเติมเต็มความสุขของท่านด้วยบัตร Special Pass



Ticket สนุกสนานกับเครื่องเล่นต่างๆ ซึ่งท่านสามารถเลือกเล่นเครื่องเล่นได้ไม่จำกัดรอบ ไม่ว่าจะเป็นที่เอ็กเพรส รถไฟเหาะ หนอนสะบัด ชาร์ป โรงหนังสามมิติ บ้านผีสิงหมุน ตีลังกาสองตลบ ปาซาฟารี ชมไลเกอร์แฝดคู่แรกของโลก ที่นี่ ชมความน่ารักของหมีที่สามารถสื่อสารกับคนขับได้อย่างดี อีกทั้งยังมี LINE Store สำหรับ ชาวสาวก LINE ให้แะรูปภาพ ครั้งแรกของโลก ! เปิดโลกสวนสัตว์เปิดที่ Lost Valley กับรถบัสสะเทินน้ำสะเทินบก และอื่นๆ นอกจากนี้ท่านยังสามารถช้อปปิ้งในร้านค้าของที่ระลึก **ฤดูหนาว**ร่วมฉลองเทศกาลหิมะสนุกแบบไม่รู้ลืมกับการเล่นสโนว์สเลดแบบไม่ จำกัดรอบหรือท่านใดอยาก ประลองความท้าทายกับการนั่งสโนว์บัสเตอร์ก็ไม่ว่ากันขอบอกว่ามีนั้สมาก

**เที่ยง** **เมนูหมูย่าง คาลปี่** อาหารพื้นเมืองเกาหลีที่เลื่องชื่อและรู้จักกันดีทั่วโลก มีรสชาติออกหวาน นุ่มและกลมกล่อม

**บ่าย** **สวนกรีนเฮาส์สตอร์วเบอร์รี่** พาไปชมสวนกรีนเฮาส์สตอร์วเบอร์รี่ ให้ท่านได้เก็บผลไม้สดๆ และยังสามารถเรียนรู้ว่าชาวเกาหลีมีวิธีการปลูกอย่างไรจึงได้ผลผลิตดีและหวานหอมชวนรับประทาน อิสระถ่ายรูป เก็บชิมสตอร์วเบอร์รี่ทานเป็นที่ระลึก (จำนวนเก็บขึ้นอยู่กับผลผลิตในแต่ละสัปดาห์ และนโยบายของเจ้าของสวน ไม่สามารถนำออกมารับประทานภายนอกได้)

จากนั้น เดินทางเข้าเมืองหลวงกรุงโซล ที่มีประชากรถึง 1 ใน 4 ของประเทศ มีตึก 63 ชั้น ตึกที่สูงที่สุด มีแม่น้ำฮันไหลผ่านใจกลางเมืองหลวงของกรุงโซล เยี่ยม**ศูนย์โสมเกาหลี** ทุกท่านจะได้รู้จักสมุนไพรโสมเกาหลีหรือราชาแห่งมวลสมุนไพร เพราะเกาหลีได้เป็นประเทศที่มีการผลิตโสมเกาหลีที่มีคุณภาพเป็นอันดับ 1 ของโลก ซึ่งใครใคร่ที่ได้มาเที่ยวก็จะชื่นชอบหาซื้อเป็นของฝากเพราะราคาที่ถูกกว่าเมืองไทยและคุณประโยชน์นานัปการ เช่น ช่วยเสริมความแข็งแรงให้แก่ระบบย่อยอาหารและปอด ช่วยทำให้จิตใจสงบและเพิ่มพลังกำลังโดยส่วนรวม สรรพคุณทางการแพทย์ ช่วยบำรุงหัวใจ ป้องกันโรคหัวใจขาดเลือด เสริมประสิทธิภาพทางเพศ ลดและป้องกันมะเร็ง จากนั้น **ศูนย์ผลิตภัณฑ์ความงาม เครื่องสำอางเวชสำอาง** ให้ท่านเลือกซื้อコスメติกหลากยี่ห้อคุณภาพที่ผู้หญิงชาวเกาหลีทั้งสาวทั้งไม่สาว ล้วนให้ความสำคัญกับเรื่องผิวหน้าค่อนข้างมาก โดยเฉพาะในกลุ่มบำรุงผิวพื้นฐาน Skin Care และฟังก์ชันแนะนำการดูแลผิวพรรณ จากผู้ชำนาญการ

**เย็น** **เมนูเปิบพิศดาร-ไก่ตุ๋นโสม** อาหารวังในสมัยก่อน เชื่อกันว่าบำรุงและเสริมสุขภาพ เสิร์ฟท่านละ 1 ตัว ในหม้อดินร้อน

**หลังอาหารค่ำ** **ภูเขานมซาน หอคอย N Tower สายเคเบิล Love Rock Cable** พาท่านขึ้นภูเขานัมซาน Namsan – ภูเขาเพียงลูกเดียวใจกลางเมืองหลวงและอิสระถ่ายรูปคู่หอคอย N Tower เป็น 1 ใน 17 หอคอยเมืองที่สูงที่สุดในโลก สูงถึง 480 เมตรเหนือระดับน้ำทะเล ณ เขานัมซานใจกลางเมืองหลวง สถานที่ละครหนังเกาหลีหรือหนังไทยสไตล์เกาหลีมาถ่ายทำกัน (ความเชื่อ: เตรียมแม่กุญแจลูกกุญแจเพื่อไปคล้องกุญแจคู่รัก ณ Love Rock Cable ซึ่งเชื่อกันว่า ถ้าใครขึ้นมาคล้องกุญแจและโยนลูกกุญแจทั้งไป คู่รัก คู่ครอบครัว คู่เพื่อน คู่พี่น้อง คู่มิตรนั้นจะมีความรักที่ยั่งยืนหรือไม่มีใครมาพรากจากกันได้) **(ค่าบัตรลิฟท์ขึ้นสูงสุดชมวิวนหอคอย ไม่รวมไว้ในค่าทัวร์)**

พาท่านเข้าเช็คอินที่พัก ณ โรงแรม Incheon Bliss, Incheon Charis, Suwon JM, Suwon New M, Seoul Benikea, Karak, Co-op City (3 ดาวเกาหลี) หรือเทียบเท่า





วันที่ 4

กรุงโซล

- เช้า** อาหารเช้าแบบอเมริกันเกาหลีชุด หรือ เซมิ ที่ ห้องอาหารโรงแรม
- เช้า** **ศูนย์ฮ็อกเก็ตนามู** เพื่อนที่ดีในการดำเนินชีวิต “ ฮ็อกเก็ตนามู ” ต้นไม้ชนิดนี้เจริญเติบโตในป่าลึกบนภูเขาที่ปราศจากมลภาวะและระดับสูงเหนือน้ำทะเล 50-800 เมตร เมล็ดของพันธุ์ฮ็อกเก็ตนี้..ชาวเกาหลีรุ่นใหม่นิยมนำมารับประทานเพื่อช่วยดูแลตับให้สะอาดแข็งแรง ป้องกันโรคตับแข็งไม่ถูกทำลายจากการดื่มแอลกอฮอล์ กาแฟ บุหรี่ สารตกค้างจากอาหารและยา จากนั้น เยี่ยมชม**พระราชวังชังดก**-สมบัติแห่งชาติที่ถูกจดทะเบียนเป็นมรดกทางวัฒนธรรมของโลก ถูกกล่าวขานว่าเป็นพระราชวังแบบอย่างทางสถาปัตยกรรมและวัฒนธรรมทางภูมิประเทศที่สวยงามไร้ ที่ติในช่วงเวลาหลายร้อยปีที่ผ่านมา โดยเฉพาะกษัตริย์โกจง ซึ่งเป็นกษัตริย์องค์สุดท้ายของราชวงศ์โชซอน ซึ่งต่อมาทรงถูกบังคับให้สละราชสมบัติโดยญี่ปุ่นในปี ค.ศ. 1907 แต่พระองค์เองก็ทรงประทับอยู่ที่พระราชวังแห่งนี้จนสิ้นพระชนม์ในปี ค.ศ. 1919 **นั่งรถผ่านถนนสายสำคัญที่มีการเปิดปิดเป็นเวลา-สถานที่ตั้งทำเนียบและบลูเฮาส์หรือบ้านประจำตำแหน่งประธานาธิบดี**
- เที่ยง** **ฟรี !! อิ่มอร่อยกับบุฟเฟ่ต์บนเรือสำราญ Ara Cruise** พร้อมล่องเรือชมคลองแห่งแรกของเกาหลี ที่เรียกว่า “GYEONGIN ARA WATERWAY” บนเรือสำราญสุดหรูที่หน้าตื่นตาตื่นใจ ล่องเรือไปตามทางน้ำที่เชื่อมต่อแม่น้ำฮันและทะเลตะวันออก ภายในเรือมีห้องโถงพร้อมเวทีการแสดงความบันเทิงให้ท่านได้รับชม หากท่านใดที่ต้องการสัมผัสธรรมชาติสองข้างทางยังสามารถขึ้นไปด้านบนชั้นสองเพื่อชมทัศนียภาพสองข้างทาง ระหว่างทางเดินเรือท่านจะได้เห็นมุมเล็กๆ ของน้ำตกจำลองที่ตื่นตาตื่นใจให้ท่านได้เก็บถ่ายภาพไปอวดคนที่บ้านอีกด้วย  
**(หากเรือสำราญงดให้บริการด้วยเหตุผลใดๆ ก็ตาม ทางผู้จัดจะปรับเปลี่ยนเป็นเมนูหมูนึ่งไอซ์บมูกโกกิที่ห้องอาหารท้องถิ่นเกาหลี)**
- บ่าย** **ดีวดีฟรี** (ปัจจุบันเป็นที่นิยมมาก เพราะ ดีวดีฟรีประเทศนี้ มีถึง 5 บริษัทแข่งขันกัน) เพลิดเพลินกับการช้อปปิ้ง ณ ห้างปลอดภาษีปลอดดีหรือชินเซเก ให้ท่านได้เลือกซื้อสินค้าแบรนด์เนมนำเข้าจากต่างประเทศมากมายหลากหลายชนิด รวมทั้งสินค้าแบรนด์เกาหลียอดนิยมที่ชาวเกาหลี ชาวจีน และชาวญี่ปุ่น  
**เรียนรู้วิธีการทำคิมบับ (ข้าวห่อสาหร่าย)** อาหารง่ายๆที่คนเกาหลีนิยมรับประทาน คิม แปลว่า สาหร่าย บับ แปลว่า ข้าว จะเป็นแท่งยาวๆ แล้วเค้าก็จะหั่นเป็นชิ้นๆพอดีคำ จิ้มกะชีอิ้วคังจิงเกาหลีหรือวาซาบิก็ได้ **จากนั้นเชิญท่านร่วมเป็นส่วนหนึ่งของชาวเกาหลีโดยการแต่งกายชุดประจำชาติต่างๆ (ชุดฮันบก) พร้อมถ่ายรูปเป็นที่ระลึก เพื่อไปอวดคนที่บ้าน**  
**เที่ยวไอคอนนิคแห่งใหม่กรุงโซลที่ต้องไปเช็คอิน สะพานลอยฟ้า “ Seoulo 7017 ”** ที่เปลี่ยนจากทางสำหรับรถ ให้เป็นทางสำหรับคน ก่อสร้างสมัยปี 1970 และกลายร่างเป็นสวนลอยฟ้าในปี 2017 นี้ เพื่อการยกระดับคุณภาพชีวิตเมืองใหญ่ให้ดีขึ้น ถือเป็นงานนวัตกรรมสีเขียวคู่กับวัฒนธรรมท้องถิ่นอย่างยั่งยืน โดยฝีมือกลุ่มนักออกแบบชั้นนำเกาหลีได้ร่วมกับบริษัทสถาปนิกระดับโลกอย่าง MVRD ของเดนมาร์ก ตลอดเส้นทางเดิน เราจะได้สัมผัสกับตึกต่างๆ ที่มีความหมายกับชาวกรุงโซล และสวนกระถางพันธุ์ไม้ต่างๆ กว่า 200 สายพันธุ์ทั่วกรุงโซล ที่จะสลบสับเปลี่ยนกันผลิบานออกดอกกันตลอดทั้งปี ความดีงามอีกอย่างคือบนทางเดินยังรายล้อมไปด้วยของดีเกาหลี เช่น ศูนย์ข้อมูลนักท่องเที่ยว ร้านกาแฟ ร้านอาหารว่าง ขนมพื้นเมือง ร้านขายของที่ระลึก ร้านรวง คาเฟ่หนังสือ ลานกิจกรรม เป็นต้น มาเดินช่วงระหว่างวันจะได้อารมณ์นิ่ง มาช่วงตอนดึกสะพานก็จะเปิดไฟเรืองแสง ทำให้ได้ฟีลอีกแบบหนึ่ง เรียกได้ว่ามาเที่ยวได้ทุกเวลาเลย
- เย็น** **เต็มอิ่ม ช้อปปิ้งเมียงดอง " ถนนแฟชั่นของเกาหลี "** อิศระช้อปปิ้งบริเวณเมียงดอง Myeongdong ถูกขนานนามว่า " ถนนแฟชั่นของเกาหลี " แหล่งรวมความฮิปใหม่ ไม่ตกเทรน ! ราคาระดับกลางถึงสูงเมื่อเทียบกับตลาดทงแดมุน ห้างบูติก



ลากยี่ห้อตั้งแต่แบรนด์เนมต่างชาติถึงเกาหลี ร้านเสื้อผ้ามีสไตล์ห้องเล็กๆ ร้าน Creative Lifestyle ร้านรองเท้า ร้านทำผม ร้านเครื่องประดับ ร้านคอสเมติก ร้านกาแฟ ร้านไอศกรีม ร้านขนม

**คำ** \*อิสระอาหารค่ำ ณ ย่านช้อปปิ้งเมืองดง เพื่อความคุ้มค่าในการช้อปปิ้ง\*  
พาท่านเข้าเช็คอินที่พัก ณ โรงแรม Incheon Bliss, Incheon Charis, Suwon JM, Suwon New M, Seoul Benikea, Karak, Co-op City (3 ดาวเกาหลี) หรือเทียบเท่า



**วันที่ 5** **กรุงโซล สนามบินนานาชาติอินชอน กรุงเทพฯ**

**เช้า** อาหารเช้าแบบอเมริกันเกาหลีชุด หรือ เซมิ ที่ ห้องอาหารโรงแรม  
**ศูนย์น้ำมันสนเข็มแดง Red Pine** พาท่านเดินทางสู่ ศูนย์น้ำมันสนเข็มแดง Red Pine ซึ่งผลิตจากโอบสนเข็มแดงในประเทศเกาหลี เป็นงานนวัตกรรมวิจัยชิ้นใหม่ล่าสุดของเกาหลี เพื่อช่วยผู้ที่มีปัญหาเรื่องไขมันอุดตันในเส้นเลือด คลอเลสเทอรอลในเลือดสูง ไชข้อเสื่อม หรือ การไหลหมุนเวียนของเลือด เป็นต้น กว่าจะมาทำเป็นน้ำมันสนสกัดได้ 1 แคปซูล ต้องใช้โอบสนเข็มแดงประมาณ 2.7 ก.ก. และนำไปทุกท่านเลือกซื้อเป็นของฝากสุขภาพเพื่อตัวท่านเองและคนที่ท่านรักหรือคนที่ท่านเคารพ เพราะเป็นสารอาหารธรรมชาติ ที่วิจัยจากโรงพยาบาลชั้นนำในเกาหลีแล้วว่า ไม่มีผลข้างเคียง

**TRICK ART MUSEUM + ICE MUSEUM + LOVE MUSEUM** นำท่านอิสระชม TRICK ART MUSEUM ผลงานการสร้างสรรศิลปะแนวใหม่ "ภาพวาดลงตาเสมือนจริง" โดยท่านจะได้สนุกสนานกับการถ่ายรูปแอนด์ชิ้นทำทางต่างๆ กับภาพแนวมิติที่เกิดจากความคิดสร้างสรรค์และจินตนาการของการสร้างภาพโดยใช้เทคนิคพิเศษจากภาพแนว AR ที่รวมทฤษฎีทางวิทยาศาสตร์และการซ้อนภาพโดยกระตุ้นความเคลื่อนไหวของภาพให้มีมิติเหมือนจริงโดยให้ผู้ชมเข้าไปมีส่วนร่วมถ่ายภาพเมื่อผ่านเข้าไปในภาพนั้นๆ ภาพทุกภาพจะออกมาดูประหนึ่ง เหมือนจริงในเหตุการณ์ จนท่านจะอุทานว่ามันเหมือนจริงมากจนแทบจะแยกไม่ออกเลยว่าอันไหนภาพวาดและของจริง โดยผลงานของท่าน จะสวยงามและเสมือนจริงคำว่าร้อหรือไม่ก็ไม่ต้องให้เพื่อนติดชมกันเอง **" ICE MUSEUM "** เมืองน้ำแข็งที่ไม่ใช่แค่ น้ำแข็งธรรมดา แต่ตระการตาจนคุณอาจจะลิ้มหนาวไปเลยก็ได้ ! ลองนึกถึงความรู้สึกเมื่อคุณก้าวเข้าไปในเมืองที่ทุกอย่างทำจากน้ำแข็งภายใต้ อุณหภูมิลบ 4 องศา ! ภายในมีกิจกรรมหลากหลายให้คุณได้สัมผัส เช่น สไลเดอร์น้ำแข็งที่ยาวกว่า 10 เมตร รถกลางรูตอร์ฟ ตกทายลงฐานต้า โฟสท่าคู่กับนกเพนกวินขั้วโลก สักรวจบ้านน้ำแข็งแข็งเอสกิโม เยี่ยมชมปราสาทน้ำแข็ง ชมวิวจากบนกำแพงเมืองน้ำแข็ง ลองเข้าเช็คอินโรงแรมน้ำแข็ง และผลงานศิลปะอื่นที่ทำจากน้ำแข็งอีกกว่า 50 ชิ้น

**แถมฟรี!!! Love Museum** (ผู้ที่อายุต่ำกว่า 20 ปีไม่สามารถเข้าชมได้)  
**ย่านมหาลัยฮงแด แหล่งรวมตัววัยรุ่นชาวโสม**ที่กำลังศึกษาในระดับมหาวิทยาลัยและวัยทำงาน อีกทั้งได้ชื่อว่าเป็นถนนสายศิลปะอีกแห่งหนึ่งของกรุงโซล มีสินค้ามากมายหลากหลายประเภท ทั้งเสื้อผ้าแฟชั่นแบรนด์เกาหลี, รองเท้า, กระเป๋า, เครื่องสำอาง, เครื่องประดับมากมาย, งานศิลป์, ซีดีเพลง-หนัง และโปสเตอร์ดาราที่กำลังฮอตฮิต หลากหลาย ฯลฯ บางครั้งยังมีบรรดาศิลปินเพื่อชีวิตเปิดแสดงดนตรีย่อยๆ ให้ฟังให้ชมอีกด้วย ร้านอาหารและร้านคาเฟ่ที่มนำรักต่างๆ



**เที่ยว**      **เมนูบาร์บีคิวไฟหรือบลูโกกิ** เป็นเนื้อหมูสไลด์หมักซอสคั้นจิ้งและเครื่องปรุงรส ผัดอย่างขลุกขลิกบนกะทะ

**จ่าย**      **แวะซื้อของฝากติดไม้ติดมือที่ศูนย์รวมของพื้นเมือง (ละลายเงินวอน)** ก่อนอำลาเกาหลี      แวะซื้อของฝากติดไม้ติดมือที่ศูนย์รวมของพื้นเมือง (ละลายเงินวอน) สำหรับหลากหลายรูปแบบ หลากรสชาติ ขนมอร่อยต่างๆ ซีเรียลช็อคโก กาแฟ กระจุกม้าเจจูด ชนมโสม ซาโสม เครื่องสำอางโสม หมอนสุขภาพ กิมจิ เบ็บโปไร (ป๊อ๊กก็เกาหลี) ซินนามง (มาฆ่าเกาหลี) ของใช้ในบ้าน ลูกบอลซักผ้า เครื่องใช้ไฟฟ้า ของที่ระลึก เป็นต้น

**เย็น**      ขึ้นอยู่กับวันและเวลาที่เดินทาง เห็นฟ้ากลับกรุงเทพฯ บางสายการบินอาจมีชุดกล่องสแน็คบล็อกให้ผู้โดยสารบนเครื่องบิน และยังมีบริการ Air Cafe จำหน่าย อาหาร เครื่องดื่ม และขนมคบเคี้ยว ที่ชาวเกาหลีนิยมกัน

**ค่า**      **เดินทางถึงสนามบินสุวรรณภูมิ**



\*\*\*\*\*

รายการนี้เป็นเพียงข้อเสนอที่ต้องได้รับการยืนยันจากผู้จัดอีกครั้งหนึ่ง สงวนสิทธิในเรื่องเที่ยวบินและตารางบินสายการบิน ราคา และ รายการเปลี่ยนแปลงหรือสับเปลี่ยนได้ โดยมีต้องแจ้งให้ทราบล่วงหน้า ผู้จัดจะไม่รับผิดชอบและไม่สามารถคืนค่าใช้จ่ายต่างๆ ได้ ในทุกกรณี เนื่องจากการชำระค่าทัวร์ในลักษณะเหมาจ่ายกับตัวแทนต่างๆ เช่น ไม่ผ่านการพิจารณาในการตรวจคนเข้าเมือง-ออกเมือง กรมแรงงาน การกระทำที่ส่อไปในทางผิดกฎหมาย เอกสารเดินทางไม่ถูกต้อง การถูกปฏิเสธในกรณีอื่นๆ ไม่รับประกันอาหารบางมื้อ ไม่เที่ยวบางรายการ เป็นต้น

ราคานี้เป็นราคาสำหรับนักท่องเที่ยวชาวไทยหรือผู้ถือหนังสือเดินทางไทยเท่านั้น (นักท่องเที่ยวต่างประเทศ โปรดเช็ค)

จำนวนวัน	ราคาเริ่ม (บาท)	เดินทาง	สายการบิน	กรุ๊ปคณะ ปกติ
5 วัน	14,900	ธันวาคมถึงมีนาคม18	Budget Airlines	25-31 ท่านต่อคณะ

- เดินทางขั้นต่ำปกติ 20 ท่านผู้ใหญ่ (ที่นั่งจำกัด จองและจ่ายก่อนได้สิทธิก่อน จองหลัง อาจต้องเพิ่มค่าตัว)
- หากต่ำกว่ากำหนด อาจจะไม่มียกเว้นทัวร์และอาจต้องมีการเปลี่ยนแปลงราคา หากผู้เดินทางทุกท่านยินดีที่จะชำระค่าบริการเพิ่มเพื่อให้คณะเดินทางได้ ทางเรายินดีที่จะประสานงานในการเดินทางตามความประสงค์
- สงวนสิทธิในการปรับเปลี่ยนราคาเพิ่ม หากมีการปรับขึ้นของภาชนะน้ำมันหรือภาชนะใดๆ จากสายการบิน คิดอัตรา ณ วันที่ 01/08/17



- สงวนสิทธิในเรื่องเที่ยวบินและตารางบิน ราคา และ รายการ เปลี่ยนแปลงหรือสับเปลี่ยนได้ โดยมีต้องแจ้งให้ทราบล่วงหน้า

ในกรณีที่ไมใช้ตัวกรุ๊ปแต่ต้องการจองทัวร์ คิดท่านละ 7,900 บาท (ยกเว้นวันหยุด)

เด็ก 2-7 ปี : ห้องพัก = ผู้ใหญ่ 2 + เด็ก 1 ไม่มีเตียง | เด็ก 8-12 ปี เตียงเสริมหรือห้องครอบครัว

ทารก หมายถึง ผู้โดยสารที่มีอายุต่ำกว่า 24 เดือน ณ วันที่เดินทางไปและวันเดินทางกลับ กรุณาติดต่อเพื่อขอราคาพิเศษ เด็กทารกสามารถเดินทางโดยนั่งบนหน้าตักของผู้ใหญ่ โดยอนุญาติให้เด็กทารกหนึ่งคนต่อผู้ใหญ่สองคนเท่านั้น และห้ามมิให้นำรถเข็นเด็ก หรือที่นั่งสำหรับเด็กขึ้นบนเครื่องบิน จำนวนเด็กทารกต่อเที่ยวบินถูกจำกัดไว้เพื่อความปลอดภัย และสายการบินสามารถปฏิเสธการนำเด็กทารกเดินทางไปกับท่าน ส่วนผู้จัด เราคำนึงถึงความปลอดภัยและเพื่อสร้างความสุขแก่คณะผู้เดินทาง

ผู้ทุพพลภาพ/มีปัญหาด้านสุขภาพหรืออยู่ในภาวะเจ็บป่วย ขอให้แจ้งผู้จัดก่อนซื้อทัวร์ เพื่อเช็กับทางสายการบินและผู้ให้บริการ เพราะอาจไม่อนุญาติให้ให้ผู้ปรกรณช่วยเหลือต่างๆ ขึ้นเครื่องบินได้ เช่นน้ำยา เข็มฉีดยา เครื่องใช้แบตเตอรี่ หรือ เครื่องหายใจ

สตรีมีครรภ์ ขอให้แจ้งผู้จัดก่อนซื้อทัวร์ เพื่อเช็กับทางสายการบินและผู้ให้บริการ โดยทั่วไป

-อายุครรภ์ไม่ถึง 27 สัปดาห์ : ต้องลงนามยินยอมในเอกสารจำกัดขอบเขตความรับผิดชอบของสายการบิน เมื่อทำการเช็คอินเพื่อแสดงความยินยอมไม่ทำการเรียกร้องใดๆ ต่อสายการบิน

-อายุครรภ์ในช่วงสัปดาห์ที่ 28 สัปดาห์ ถึง 34 สัปดาห์ : แสดงใบรับรองแพทย์ ยืนยันสัปดาห์ที่ตั้งครรภ์และกำกับวันที่ไม่เกินสามสิบ (30) วันนับจากเที่ยวบินขาออกที่กำหนดหรือเที่ยวบินขาเข้าที่กำหนด และต้องลงนามยินยอมในเอกสารจำกัดขอบเขตความรับผิดชอบของสายการบิน เมื่อทำการเช็คอินเพื่อแสดงความยินยอมไม่ทำการเรียกร้องใดๆ ต่อสายการบิน

-อายุครรภ์ตั้งแต่สัปดาห์ที่ 35 ขึ้นไป: สายการบินปฏิเสธการให้บริการ

ปกติผู้จัดจะส่งใบนัดหมายเตรียมตัวการเดินทาง ก่อนการเดินทางอย่างน้อยประมาณ 5-7 วัน

หรือดาวน์โหลดหน้าเว็บเพื่อดูการเตรียมตัวเดินทางทั่วไป

### ข้อมูลสำหรับผู้เดินทาง

1. คนไทยถือหนังสือเดินทางประเทศไทย ไม่ต้องยื่นขอวีซ่าก่อนออกเดินทาง
2. เตรียมหนังสือเดินทางมีอายุมากกว่า 6 เดือน ณ วันเดินทาง (ต้องมีหน้าว่างสำหรับประทับตราอย่างน้อย 2 หน้าเต็ม) เพื่อยื่น ณด่านตรวจคนเข้าเมือง เนื่องจากเคาเตอร์สายการบินหรือด่านตรวจคนเข้าเมืองอาจปฏิเสธการเดินทางของท่าน
3. ค่าวีซ่าสำหรับพาสปอร์ตต่างดาว กรุณาเตรียมเอกสารคือ (1) พาสปอร์ต (2) ใบประจำตัวคนต่างดาว (3) ใบสำคัญถิ่นที่อยู่ (4) สำเนาทะเบียนบ้าน(ถ้ามี) (5)รูปถ่ายสี 2 นิ้วท่านละ1รูป ผู้จัดจะเป็นผู้ดำเนินการยื่นวีซ่าให้ท่าน โดยท่านจ่ายค่าบริการต่างหาก (สำหรับหนังสือเดินทางต่างดาวผู้เป็นเจ้าของหนังสือเดินทางจะต้องทำเรื่องแจ้ง เข้า-ออกด้วยตนเองก่อนจะยื่นวีซ่า) สิทธิการออกวีซ่าขึ้นอยู่กับสถานทูตเท่านั้น
4. ขอสงวนสิทธิไม่รับผิดชอบค่าเสียหายจากความผิดพลาดในการสะกดชื่อ นามสกุล คำนำหน้าชื่อ เลขที่หนังสือเดินทาง และอื่นๆ เพื่อใช้ในการจองตัวเครื่องบิน ในกรณีที่มิได้ส่งหน้าสำเนาหนังสือเดินทาง (พร้อมทั้งหน้าเปลี่ยนชื่อนามสกุล ถ้ามี) ให้กับทางผู้จัด





Departure **ธันวาคม 2017** (ที่นั่งจำกัดในแต่ละวัน จองและจ่ายก่อนได้สิทธิ์ก่อน จองหลัง อาจต้องเพิ่มค่าตัว )

เช็คคืน	วันออกเดินทาง			วันเดินทางกลับ			ราคา/ท่าน (บาท)	ห้อง เดี่ยว+	หมายเหตุ
วันศุกร์	01	ธันวาคม	17	05	ธันวาคม	17	17,900	4,900	วันหยุด
วันเสาร์	02	ธันวาคม	17	06	ธันวาคม	17	16,900	4,900	
วันจันทร์	04	ธันวาคม	17	08	ธันวาคม	17	15,900	4,900	
วันพฤหัสบดี	07	ธันวาคม	17	11	ธันวาคม	17	17,900	4,900	วันหยุด
วันศุกร์	08	ธันวาคม	17	12	ธันวาคม	17	17,900	4,900	วันหยุด
วันเสาร์	09	ธันวาคม	17	13	ธันวาคม	17	16,900	4,900	
วันจันทร์	11	ธันวาคม	17	15	ธันวาคม	17	15,900	4,900	
วันศุกร์	15	ธันวาคม	17	19	ธันวาคม	17	16,900	4,900	
วันเสาร์	16	ธันวาคม	17	20	ธันวาคม	17	16,900	4,900	
วันจันทร์	18	ธันวาคม	17	22	ธันวาคม	17	15,900	4,900	
วันศุกร์	22	ธันวาคม	17	26	ธันวาคม	17	16,900	4,900	
วันเสาร์	23	ธันวาคม	17	27	ธันวาคม	17	16,900	4,900	
วันจันทร์	25	ธันวาคม	17	29	ธันวาคม	17	16,900	4,900	
วันศุกร์	27	ธันวาคม	17	31	ธันวาคม	17	21,900	4,900	วันหยุด
วันพฤหัสบดี	28	ธันวาคม	17	01	มกราคม	18	23,900	4,900	วันหยุด
วันศุกร์	29	ธันวาคม	17	02	มกราคม	18	25,900	4,900	วันหยุด
วันเสาร์	30	ธันวาคม	17	03	มกราคม	18	23,900	4,900	วันหยุด
วันอาทิตย์	31	ธันวาคม	17	04	มกราคม	18	21,900	4,900	วันหยุด

Departure **มกราคม 2018** (ที่นั่งจำกัดในแต่ละวัน จองและจ่ายก่อนได้สิทธิ์ก่อน จองหลัง อาจต้องเพิ่มค่าตัว )

เช็คคืน	วันออกเดินทาง			วันเดินทางกลับ			ราคา/ท่าน (บาท)	ห้อง เดี่ยว+	หมายเหตุ
วันจันทร์	01	มกราคม	18	05	มกราคม	18	16,900	4,900	
วันศุกร์	05	มกราคม	18	09	มกราคม	18	16,900	4,900	



วันเสาร์	06	มกราคม	18	10	มกราคม	18	16,900	4,900	
----------	----	--------	----	----	--------	----	--------	-------	--

Departure **กุมภาพันธ์ 2018** (ที่นั่งจำกัดในแต่ละวัน จองและจ่ายก่อนได้สิทธิก่อน จองหลัง อาจต้องเพิ่มค่าตัว )

เช็คคืน	วันออกเดินทาง			วันเดินทางกลับ			ราคา/ท่าน (บาท)	ห้อง เดี่ยว+	หมายเหตุ
วันศุกร์	02	กุมภาพันธ์	18	06	กุมภาพันธ์	18	16,900	4,900	
วันเสาร์	03	กุมภาพันธ์	18	07	กุมภาพันธ์	18	16,900	4,900	
วันจันทร์	05	กุมภาพันธ์	18	09	กุมภาพันธ์	18	15,900	4,900	
วันศุกร์	09	กุมภาพันธ์	18	13	กุมภาพันธ์	18	16,900	4,900	
วันเสาร์	10	กุมภาพันธ์	18	14	กุมภาพันธ์	18	16,900	4,900	
วันจันทร์	12	กุมภาพันธ์	18	16	กุมภาพันธ์	18	15,900	4,900	
วันศุกร์	16	กุมภาพันธ์	18	20	กุมภาพันธ์	18	16,900	4,900	
วันเสาร์	17	กุมภาพันธ์	18	21	กุมภาพันธ์	18	16,900	4,900	
วันจันทร์	19	กุมภาพันธ์	18	23	กุมภาพันธ์	18	15,900	4,900	
วันศุกร์	23	กุมภาพันธ์	18	27	กุมภาพันธ์	18	16,900	4,900	
วันเสาร์	24	กุมภาพันธ์	18	28	กุมภาพันธ์	18	16,900	4,900	
วันจันทร์	26	กุมภาพันธ์	18	02	มีนาคม	18	15,900	4,900	

Departure **มีนาคม 2018** (ที่นั่งจำกัดในแต่ละวัน จองและจ่ายก่อนได้สิทธิก่อน จองหลัง อาจต้องเพิ่มค่าตัว )

เช็คคืน	วันออกเดินทาง			วันเดินทางกลับ			ราคา/ท่าน (บาท)	ห้อง เดี่ยว+	หมายเหตุ
วันศุกร์	02	มีนาคม	18	06	มีนาคม	18	14,900	4,900	
วันเสาร์	03	มีนาคม	18	07	มีนาคม	18	14,900	4,900	
วันจันทร์	05	มีนาคม	18	09	มีนาคม	18	14,900	4,900	ปรับเปลี่ยนรายการจากสกีรีสอร์ท เป็น มหัทศวรรษสกีสเลด 365 วัน @Playdoci
วันศุกร์	09	มีนาคม	18	13	มีนาคม	18	14,900	4,900	
วันเสาร์	10	มีนาคม	18	14	มีนาคม	18	14,900	4,900	
วันจันทร์	12	มีนาคม	18	16	มีนาคม	18	14,900	4,900	
วันศุกร์	16	มีนาคม	18	20	มีนาคม	18	14,900	4,900	



วันเสาร์	17	มีนาคม	18	21	มีนาคม	18	14,900	4,900	เป็น มหัศจรรย์ส์กีสเลด 365 วัน @Playdoci
วันจันทร์	19	มีนาคม	18	23	มีนาคม	18	14,900	4,900	
วันศุกร์	23	มีนาคม	18	27	มีนาคม	18	14,900	4,900	
วันเสาร์	24	มีนาคม	18	28	มีนาคม	18	14,900	4,900	
วันจันทร์	26	มีนาคม	18	30	มีนาคม	18	14,900	4,900	

### อัตราค่าบริการรวม

ตามรายการ: ค่าตัวเครื่องบินชั้นประหยัด กรุงเทพฯ – โฮล – กรุงเทพฯ ไปกลับแบบหมู่คณะ (ตามวันเวลาที่ระบุในตัวเครื่องบิน) พร้อมที่พัก 3 คืน (ห้องละ 2-3 ท่าน) + อาหารเช้า กลางวัน และเย็นหรือค่ำ + บัตรเข้าชมสถานที่ + รถนำเที่ยวตามรายการ + สายการบินจำกัดน้ำหนักเพียงท่านละ 15 กก. (ขึ้นอยู่กับนโยบายสายการบิน ไม่เกินจำนวน 1-2 ชิ้น) และถือขึ้นเครื่องได้อีกท่านละ 1 ชิ้น 7 กก. (บางสายการบินได้ถึง 10กก.) (ตามขนาดที่กำหนดของสายการบิน ไม่รวมกระเป๋าสะพาย) + ประกันอุบัติเหตุตามกรมธรรม์ (ชั้นตัววงเงินประกัน 1 ล้านบาท ค่ารักษาพยาบาล 5 แสนบาท 1-15 ปี หรือ อายุ 75-85 ความคุ้มครองเหลือ 50% อายุต่ำกว่า 1 ปี หรือ อายุเกิน 85 ปีไม่คุ้มครอง ไม่คุ้มครองโรคประจำตัวหรือการถูกฆาตกรรมหรือถูกทำร้ายร่างกาย)

### ตัวเครื่องบินและค่าทัวร์ที่ชำระแล้ว

ตัวเครื่องบิน ไปกลับแบบหมู่คณะ ไม่สามารถ				
เปลี่ยนเที่ยวบินไปหรือกลับ	เปลี่ยนวันเดินทางไปหรือกลับ	เปลี่ยนชื่อผู้เดินทาง	อัปเดตที่นั่ง	คืนค่าบัตรโดยสาร

และหากยกเลิกการเดินทาง ไม่มีระบบ คืนเงินบางส่วน หากผู้โดยสารถูกปฏิเสธการออกนอกประเทศไทยหรือเข้าประเทศเกาหลี จากเจ้าหน้าที่แรงงานไทยหรือเจ้าหน้าที่ตรวจคนออกนอกประเทศไทยและเจ้าหน้าที่ตรวจคนเข้าเมืองที่ประเทศเกาหลี ทางผู้จัดและทางสายการบินจะไม่รับผิดชอบค่าใช้จ่ายที่เกิดขึ้นทุกกรณี ผู้โดยสารอาจจะต้องรับผิดชอบค่าปรับที่ประเทศเกาหลีเรียกเก็บ ผู้โดยสารต้องรอกลับประเทศไทยในเที่ยวบินถัดไปที่มึที่นั่งว่างหรือตามวันเดินทางของตัวเครื่องบิน ทั้งนี้แล้วแต่ทางเจ้าหน้าที่ตรวจคนและสายการบิน ทางผู้จัดไม่สามารถเข้าไปแทรกแซงได้

**โรงแรมที่พักที่ระบุในรายการทัวร์** อาจมีการเปลี่ยนแปลง เนื่องจากเป็นทัวร์ราคาพิเศษ (โรงแรมที่พักไม่ได้อยู่ในใจกลางเมือง) ปกติผู้จัดจะแจ้งให้ทราบก่อนการเดินทางอย่างน้อยประมาณ 3-5 วัน พร้อมทั้งใบนัดหมายเตรียมตัวการเดินทาง

**รูปแบบห้องพักของโรงแรมจะแตกต่างกัน** และอาจมีสไตล์การตกแต่งทุกห้องไม่เหมือนกัน ห้องพักเดี่ยว (Single) ห้องคู่ (Twin/Double) และห้องพักแบบ 3 ท่าน (Family Room) ทั่วไป เตียงใหญ่ 1 + เตียงเดี่ยว 1) ห้องพักอาจจะไม่ติดกัน บางเมืองห้องจะเป็นแบบพื้นเมือง (Ondol) บางเมือง ห้องมีขนาดกะทัดรัด ไม่มีอ่างอาบน้ำ บางเมือง ห้องกว้าง มีสิ่งอำนวยความสะดวกครบ ช่วงการจัดงานประชุมนานาชาติ (Trade Fair, Convention) เป็นผลให้ราคาโรงแรมสูงขึ้นมากและห้องพักในเมืองเต็ม ผู้จัดขอสงวนสิทธิในการจัดที่พักนอกเมืองตามความเหมาะสม

**เมนูอาหารทัวร์** จะบริการเป็นหมู่หรือภัทรมื้อพิเศษตามรายการ สำหรับท่านที่มีข้อจำกัดทางด้านอาหารหรือศาสนา ท่านอาจต้องชำระเพิ่มเติม หรือ เตรียมอาหารส่วนตัวไป เมนูอาหารอาจมีการเปลี่ยนแปลงได้ตามความเหมาะสม ขึ้นอยู่กับสถานการณ์ เช่น เวลาออกหรือเวลาถึงของเที่ยวบินแต่ละสายการบิน การจราจรบนท้องถนน วันเวลาเปิดปิดของร้านอาหาร หรือด้วย



สาเหตุต่างๆ ขอสงวนสิทธิ์ในการเปลี่ยนแปลงหรือปรับปรุง

**ในกรณีที่เกิดเหตุใดๆ จนทำให้คณะทัวร์ไม่สามารถออกเดินทางได้** เช่น มีลูกค้ำกลุ่มใหญ่ยกเลิกการเดินทางกะทันหัน ทางสายการบินเรียกที่นั่งคืนด้วยเหตุผลของสายการบิน ฯลฯ ทางผู้จัดจะพยายามหาโปรแกรมอื่นในราคาและช่วงเวลาใกล้เคียงกันทดแทน ขอให้ลูกค้าตระหนักดีว่าเหตุการณ์ดังกล่าวถือเป็นเหตุสุดวิสัยและเชื่อมั่นว่าผู้จัดได้พยายามอย่างสุดความสามารถ โดยลูกค้าจะไม่ยกเหตุข้อนี้มาเป็นข้อเรียกร้องใดๆ กับผู้จัด หากลูกค้าประสงค์รับเงินคืน ทางผู้จัดยินดีคืนเงิน

### ราคาค่าบริการไม่รวม

ค่าใช้จ่ายส่วนตัว อาทิ อาหารและเครื่องดื่มที่สั่งเพิ่ม โทรศัพท์ โทรสาร มินิบาร์ ที่วีช่องพิเศษ ค่าทำหนังสือเดินทาง ค่าชักรีด ค่าสัมภาระที่เกินขึ้นหรือน้ำหนักเกินสายการบินกำหนด ค่าวีซ่าพาสปอร์ตต่างด้าวหรือต่างชาติ ค่าภาษีการบริการ 3% ภาษีมูลค่าเพิ่ม 7%

จัดเก็บ 40,000 วอนที่สนามบินสุวรรณภูมิ (ค่าบริการของคนขับรถ+ไกด์+หัวหน้าทัวร์)

### เงื่อนไขการจอง

มัดจำท่านละ 5,000 บาทต่อท่าน หรือ ช่วงเทศกาล High Season หรือเที่ยวบินเหมาลำ มัดจำท่านละ 10,000 บาทต่อท่าน โดยปกติจะต้องดำเนินการโอนเงินภายใน 1-2 วันนับจากวันที่ทำการจองและส่งใบเรียกเก็บเงิน และชำระส่วนที่เหลือก่อนวันเดินทางอย่างน้อย 25 วันก่อนเดินทาง หรือ 35 วันล่วงหน้าในช่วงเทศกาล High Season (เทศกาลปีใหม่ เทศกาลตรุษจีน ตลอดเดือนเมษายน วันแรงงาน วันฉัตรมงคล วันหยุดสำคัญทางศาสนา ตลอดเดือนตุลาคม ตลอดเดือนธันวาคม) หากไม่ชำระมัดจำตามกำหนด ขออนุญาตตัดที่นั่งให้ลูกค้าท่านอื่นที่รออยู่ การชำระไม่ครบ ทางผู้จัดถือว่าท่านยกเลิกการเดินทางโดยไม่มีเงื่อนไข หรือเช็คธนาคารถูกระงับการจ่ายไม่ว่าด้วยสาเหตุใด ผู้จัดมีสิทธิยกเลิกการจัดหรือยกเลิกการเดินทางและขอสงวนสิทธิ์ในการคืนเงินตามเงื่อนไขการยกเลิก

### การยกเลิกการจอง

- 1) การยกเลิกการจองนั้น จะต้องแฟกซ์หรืออีเมลแจ้งยกเลิกการจองล่วงหน้าอย่างน้อย 30 วันทำการ ก่อนการเดินทาง โดยจะยึดเงินมัดจำ 5,000 บาท ยกเว้นช่วงเทศกาล High Season (เทศกาลปีใหม่ เทศกาลตรุษจีน ตลอดเดือนเมษายน วันแรงงาน วันฉัตรมงคล วันหยุดสำคัญทางศาสนา ตลอดเดือนตุลาคม ตลอดเดือนธันวาคม) จะยึดเงินมัดจำ 10,000 บาท
- 2) ยกเลิกก่อนการเดินทาง 29-24 วัน - เก็บค่าใช้จ่าย 10,000 ยกเว้นช่วงเทศกาล High Season 12,000 - 18,000 บาท
- 3) ยกเลิกก่อนการเดินทาง 15-23 วัน - เก็บค่าใช้จ่าย 80% ของราคาทัวร์ ยกเว้นช่วงเทศกาล High Season เก็บค่าบริการ 100%
- 4) ยกเลิกก่อนการเดินทางวันเดินทาง หรือ 1-14 วัน - เก็บค่าบริการทั้งหมด 100%

(ราคาทัวร์เป็นการซื้อขายแบบมีเงื่อนไขกับทางสายการบินและทางผู้จัดทัวร์เส้นทางเกาหลี จะไม่มีการคืนเงินมัดจำหรือค่าบริการทั้งหมดไม่ว่ากรณีใดๆ) โดยเฉพาะช่วงเทศกาล High Season หรือ ฤดูกาลท่องเที่ยวของเกาหลี

**การคืนเงินทุกกรณี** ผู้มีชื่อในเอกสารการจอง จะต้องแฟกซ์ อีเมลล์ หรือเดินทางมาเซ็นเอกสารการขอรับเงินคืนที่ทำการของผู้จัด อย่างไรก็ตามหนึ่งเพื่อทำเรื่องขอรับเงินค่าบริการคืน โดยแนบหนังสือมอบอำนาจพร้อมหลักฐานประกอบการมอบอำนาจ หลักฐานการชำระเงินค่าบริการต่างๆ และหน้าสมุดบัญชีธนาคารที่ต้องการให้นำเงินเข้าให้ครบถ้วน

### สายการบินและตัวเครื่องบิน

**ในการสำรองที่นั่งและการใส่ชื่อในระบบสำรองที่นั่ง** ผู้เดินทางต้องส่งสำเนาของหนังสือเดินทาง ( Passport ) ที่ชัดเจน หรือ ส่งรายละเอียดที่สายการบินต้องการ (ภาษาอังกฤษ) เช่น คำนำหน้าชื่อ ชื่อและนามสกุล วันเดือนปีเกิด เลขที่พาสปอร์ต วันหมดอายุ ( โดยเซ็นชื่อและเขียนยืนยันรับรองเอกสารเป็นลายลักษณ์อักษรให้ทางผู้จัด ) หากไม่มีการส่งข้อมูลทั้งหมดในพาสปอร์ตเป็นลายลักษณ์อักษรให้ทางผู้จัด และเกิดการออกชื่อนามสกุลในตัวหรือบัตรโดยสารผิดพลาด อาจมีผลให้ผู้โดยสาร



จะต้องรับผิดชอบในค่าใช้จ่ายใหม่ที่จะเกิดขึ้นทั้งหมด และสายการบินไม่มีระบบเสียค่าใช้จ่ายเพื่อแก้ไขตัวสะกดคำนำหน้าชื่อ / ชื่อ / นามสกุล หรือ การเปลี่ยนชื่อผู้เดินทาง

หากท่านต้องซื้อบัตรโดยสารภายในประเทศ (เครื่องบิน รถทัวร์, รถไฟ) เพื่อไปและกลับกรุงเทพฯ กรุณาเลือกซื้อบัตรโดยสารภายในประเทศประเภทที่สามารถเลื่อนวันและเวลาการเดินทางได้ ทั้งนี้เพื่อป้องกันปัญหาเที่ยวบินล่าช้าหรือการเปลี่ยนแปลงเวลาของเที่ยวบินหรือการเปลี่ยนแปลงวันเดินทาง

ตัวสายการบินไม่สามารถระบุที่นั่ง ซื้อแบบใช้วิธี RANDOM คือสุ่มเลือกที่โดยสารโดยระบบสายการบิน การจัดที่นั่งบนเครื่องบินเป็นไปโดยสายการบินเป็นผู้กำหนด ทางผู้จัดไม่สามารถเข้าไปแทรกแซงได้ แต่จะทำการ Request ให้ได้เท่านั้น

### การเช็คอินตัวเดินทางที่เคาเตอร์สายการบิน เจื่อนไซ

- เคาน์เตอร์เช็คอินจะเปิดให้บริการก่อนเวลาเครื่องออกสาม (3) ชั่วโมง เคาน์เตอร์ จะปิดให้บริการก่อนเวลาออกเดินทาง (90) นาที ผู้โดยสารจำเป็นต้องดำเนินการให้เรียบร้อยภายในระยะเวลาที่ได้ระบุไว้ ทั้งนี้ไม่ว่าในกรณีใดๆ สายการบินสงวนสิทธิในการปฏิเสธการเดินทาง โดยไม่มีการคืนเงินค่า โดยสารที่ท่านได้ชำระไปแล้ว
- ไม่แสดงตนหรือยืนยันความเป็นตัวท่านต่อพนักงานของสายการบิน
- ไม่อาจแสดงเอกสารได้อย่างครบถ้วนและถูกต้อง (เอกสารการเดินทางที่ชำรุดไม่สมบูรณ์จัดว่าเป็นเอกสารที่ไม่ถูกต้อง)
- สำหรับท่านต้องมีตราอนุญาตเดินทางเข้าหรือออกนอกประเทศ (วีซ่า) ซึ่งจำเป็นต่อการเดินทางไปยังสถานที่ต่างๆ หรือ เอกสารการแจ้งเข้าแจ้งออก หรือ เอกสารด้านการทำงาน Work Permit
- กระทำการประทุษร้ายแก่พนักงานของสายการบิน หรือก่อให้เกิดความวุ่นวาย ณ เคาน์เตอร์ของสายการบิน หรือดูหมิ่น เหยียดหยามพนักงานของสายการบินไม่ว่าโดยการกระทำหรือโดยวาจา
- หากรัฐบาลหรือหน่วยงานอื่นไม่อนุญาตให้ท่านเดินทางหรือขึ้นเครื่องบิน
- หากสายการบินเห็นสมควรไม่สมควรแก่การเดินทางเนื่องจากอาการเมาสุราหรือมีลักษณะอาการที่เป็นอันตรายอย่างเห็นได้ชัดในทางการแพทย์ และ/หรือ หากสายการบินเห็นสมควรไม่เหมาะสมในการเดินทางโดยเหตุผลทางการแพทย์ หรือเงื่อนไขทางการแพทย์ของท่านอาจก่อให้เกิดอันตรายต่อสุขภาพแก่ผู้โดยสารอื่น